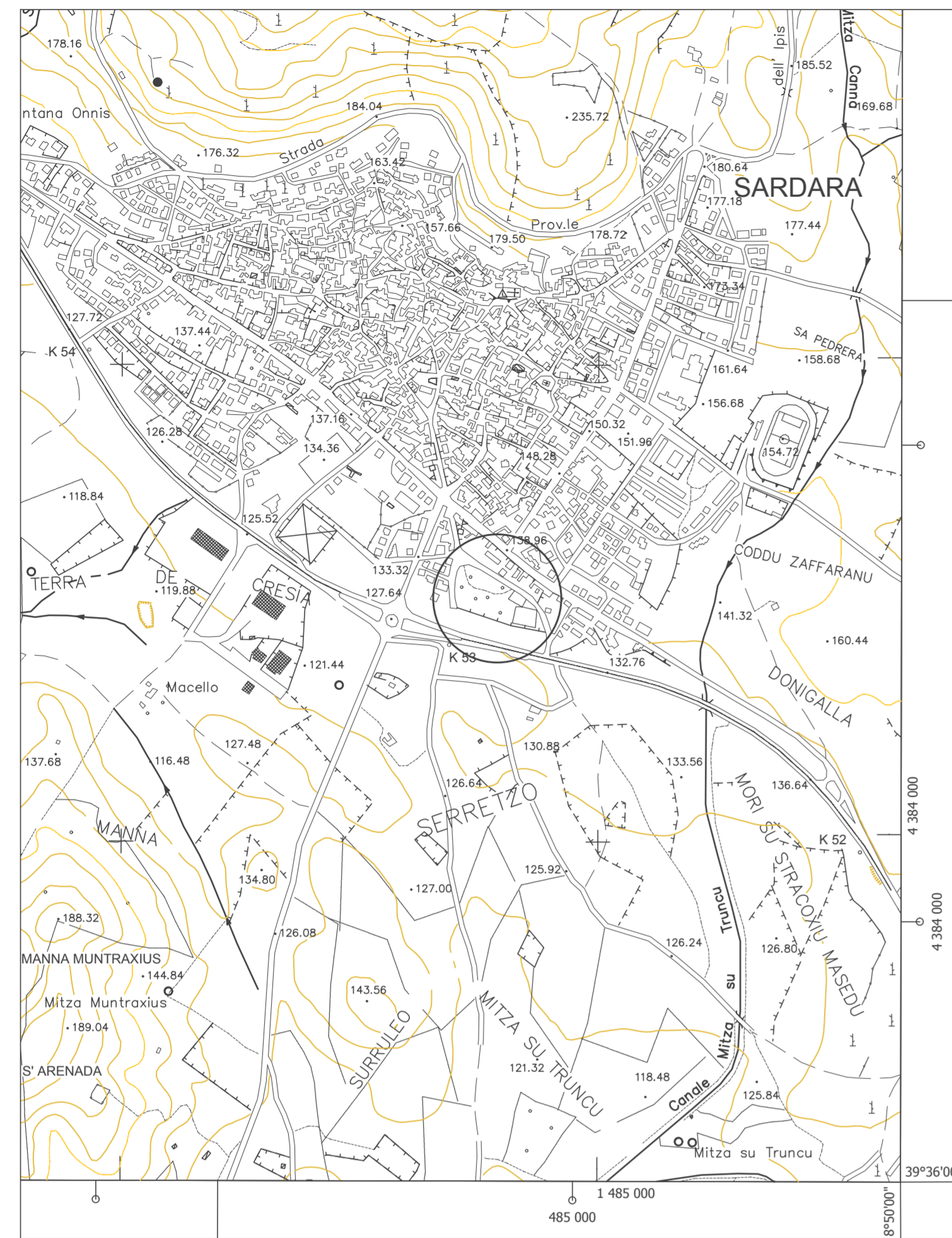
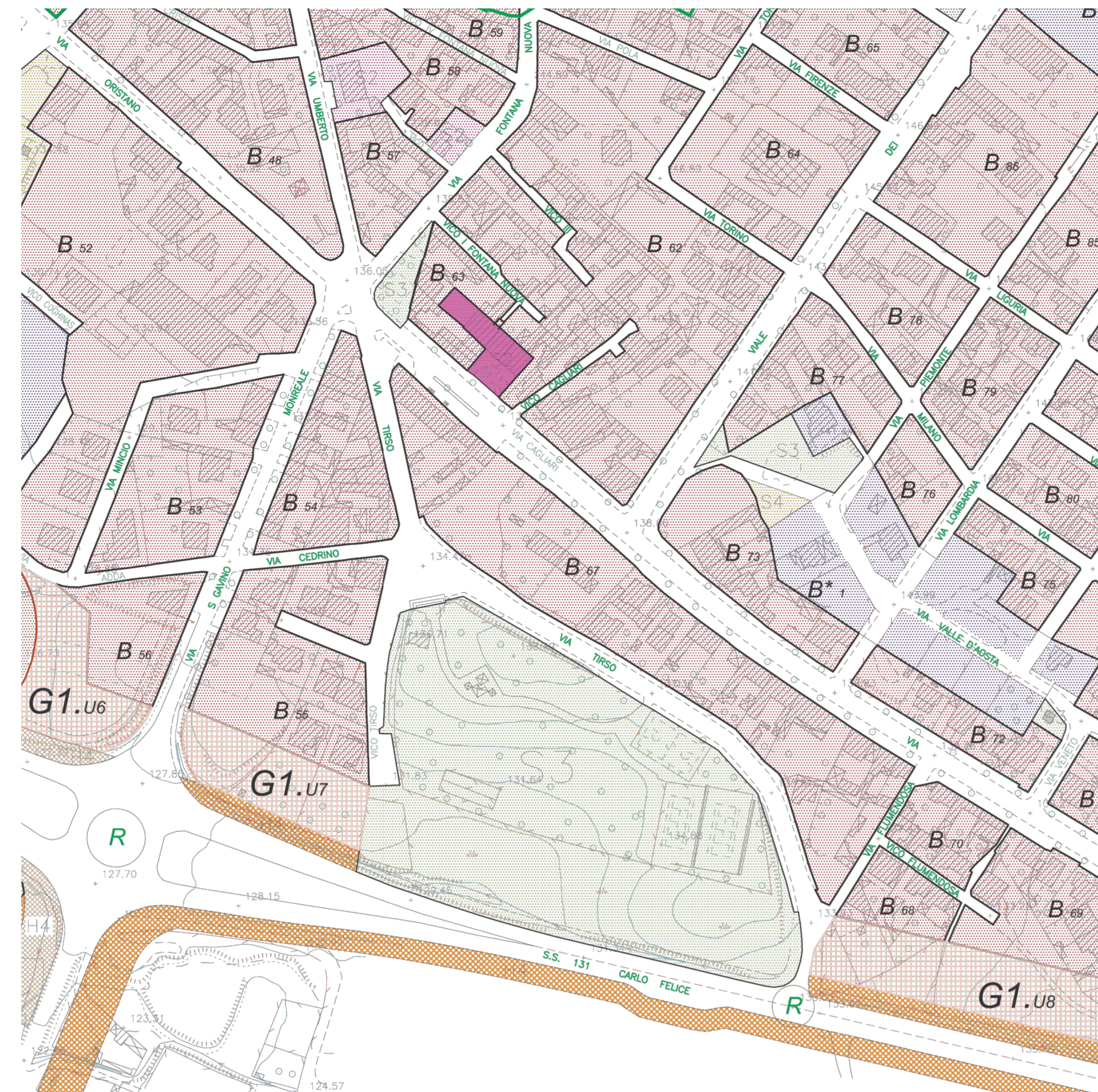


STRALCIO DELLA CARTA TECNICA REGIONALE (1:10000)



STRALCIO DEL PIANO URBANISTICO COMUNALE (1:2000)



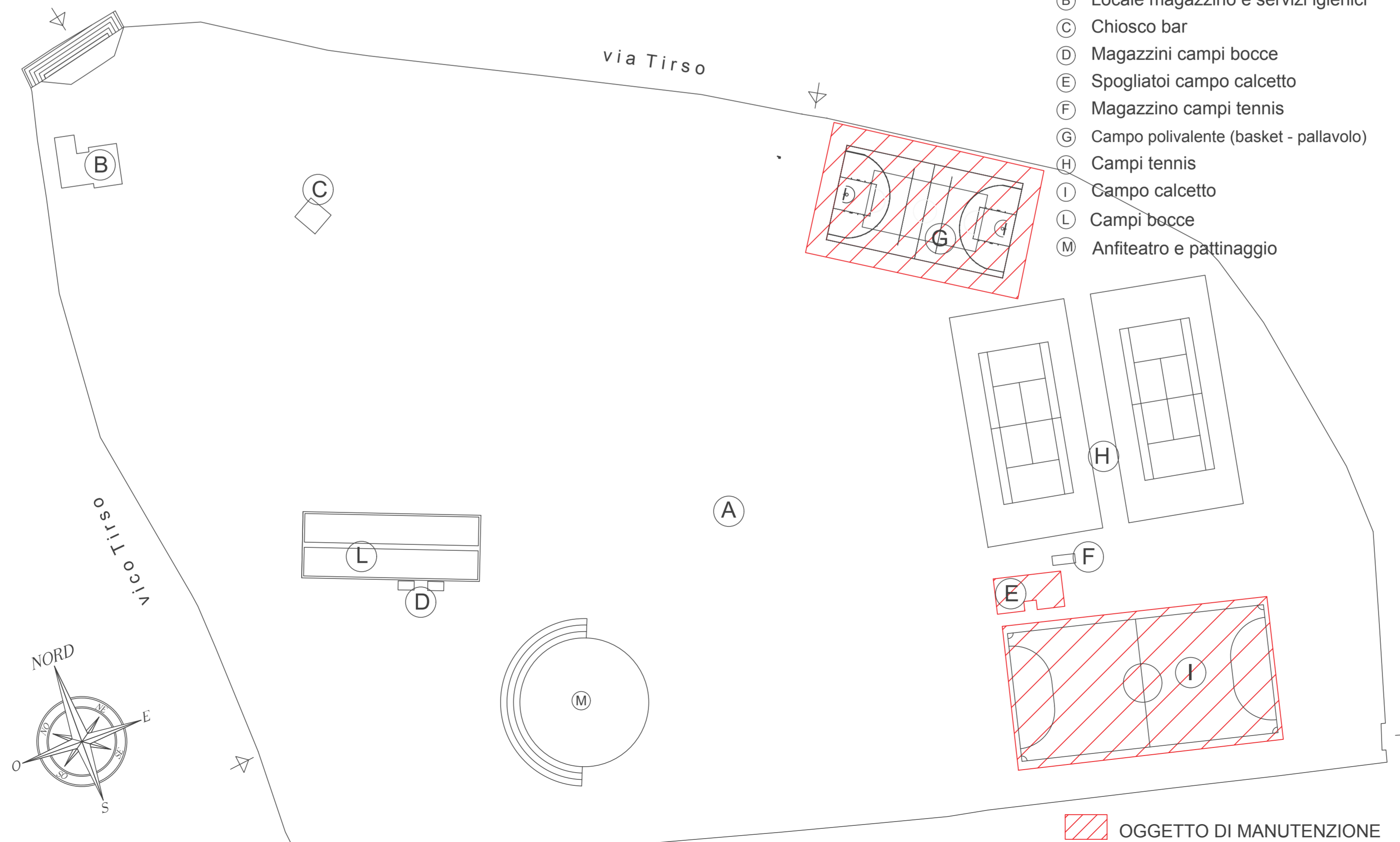
- A CENTRO STORICO
- DELIMITAZIONE CENTRO STORICO
- DELIMITAZIONE CENTRO DI PRIMA E ANTICA FORMAZIONE
- B COMPLETAMENTO RESIDENZIALE
- B\* COMPLETAMENTO RESIDENZIALE DISCIPLINATO DA P.A. APPROVATI
- C ESPANSIONE RESIDENZIALE
- D ZONA INDUSTRIALE E ARTIGIANA
- E2 ZONA AGRICOLA
- E5a AREA MARGINALE PER ATTIVITA' ESTRATTIVA
- G1 SERVIZI GENERALI
- G4 IMPIANTI TECNOLOGICI
- H1 ZONA DI RISPETTO CIMITERIALE
- LIMITE DI RISPETTO CIMITERIALE
- H2 FASCIA DI RISPETTO PAESAGGISTICA
- H2a ZONA DI RISPETTO PAESAGGISTICO SOGGETTA A RISCHIO IDROGEOLOGICO
- H3 FASCIA DI RISPETTO ARCHEOLOGICA
- H4 FASCIA DI RISPETTO STRADALE
- H5 FASCIA DI RISPETTO ATTORNO AL CENTRO ABITATO
- S1 ISTRUZIONE
- S2 INTERESSE COMUNE
- S3 SPAZI PUBBLICI ATTREZZATI
- S4 PARCHEGGI
- PERIMETRAZIONE ZONA Hg4 P.A.I. (L. 267/98)

PLANIMETRIA CATASTALE 1:2000

Comune censuario di SARDARA  
Foglio 41; particella 926



PLANIMETRIA GENERALE PARCO (1:500)



- (A) Parco pubblico con sistemazione a verde
- (B) Locale magazzino e servizi igienici
- (C) Chiosco bar
- (D) Magazzini campi bocce
- (E) Spogliatoi campo calcetto
- (F) Magazzino campi tennis
- (G) Campo polivalente (basket - pallavolo)
- (H) Campi tennis
- (I) Campo calcetto
- (L) Campi bocce
- (M) Anfiteatro e pattinaggio

  OGGETTO DI MANUTENZIONE



**COMUNE DI SARDARA**  
(PROVINCIA DEL SUD SARDEGNA)

**MANUTENZIONE STRAORDINARIA  
CAMPI SPORTIVI PUBBLICI  
SITI PRESSO IL PARCO GIOCHI COMUNALE**

**PROGETTAZIONE ESECUTIVA**

TAV.: **01**

**INQUADRAMENTO**

Stralcio e inquadramento nella carta tecnica Regionale  
Stralcio e inquadramento nel Piano Urbanistico Comunale  
Stralcio e inquadramento nella planimetria catastale  
Planimetria generale del Parco

Scala: varie

UFFICIO TECNICO DI PROGETTAZIONE

Collaboratrice: **Geom. Monica Sedda**

Il Progettista :  
**Geom. Luca Steri**

L'AMMINISTRAZIONE COMUNALE

Il Sindaco: **Sig. Roberto Montisci**

Il responsabile del procedimento:  
**Dott. Ing. Mario Pittaluga**