



COMUNE DI SARDARA
PROVINCIA DEL SUD SARDEGNA

**PROGETTO DI
SISTEMAZIONE STRADA DI COLLEGAMENTO
AL CASTELLO DI MONREALE**

- PROGETTO ESECUTIVO -

TAVOLA 3

TRACCIATO STRADALE SU BASE CARTOGRAFICA

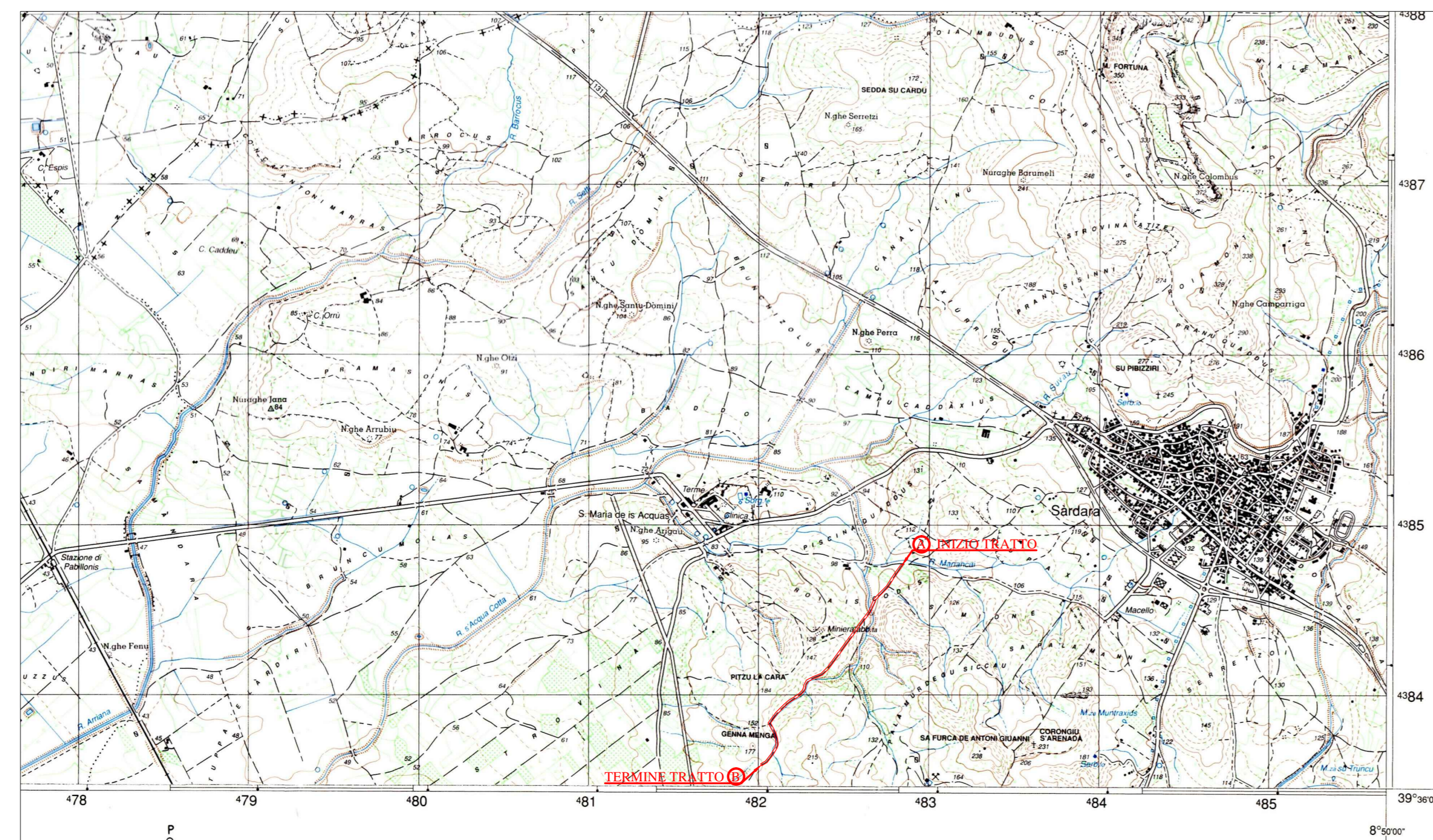
- I.G.M. (1:25000)
- C.T.R. (1:10000)
- Localizzazione su fotoprinta aerea (google earth)

Sardara, novembre 2018

<p>Comittenza Comune di Sardara</p> <p>C.F. 82000170926 - P.IVA 00570460923 Via Antonio Gramsci, 01 09030 SARDARA (SU) Tel. 070934501 - Fax 0709338111 affarigenerali@comune.sardara.vs.it affarigenerali@pec.comune.sardara.vs.it</p>	<p>Professionista responsabile dr. agr. Ilario Idda</p> <p>C.F. BBILR157004428P Albo Agronomi CA n. 186 Polizza Prof.le CONAF/AG n. IFLO006723 Via San Gavino 3 - 09030 SARDARA SU Tel/Fax 0709387232 - Cell 3351010661 ilarioibba@tiscali.it - Libba@epap.conaf.pec.it</p>	<p>Progettazione GreenEngineering sas</p> <p>C.F. 03283070922 - P.IVA 03283070922 Via Fontana Nuova, 15 09030 SARDARA SU greeneng@tiscali.it - greeneng@pec.it Tel. 0709307390 - Fax 0709537447</p>
<p>TIMBRO E FIRMA</p>	<p>TIMBRO E FIRMA</p> 	<p>TIMBRO E FIRMA</p>  <p>GreenEngineering sas C.F./P.IVA 03283070922</p> <p><i>Ilario Idda</i></p> <p>NIBAAAAH</p>

COROGRAFIA (1:25000)

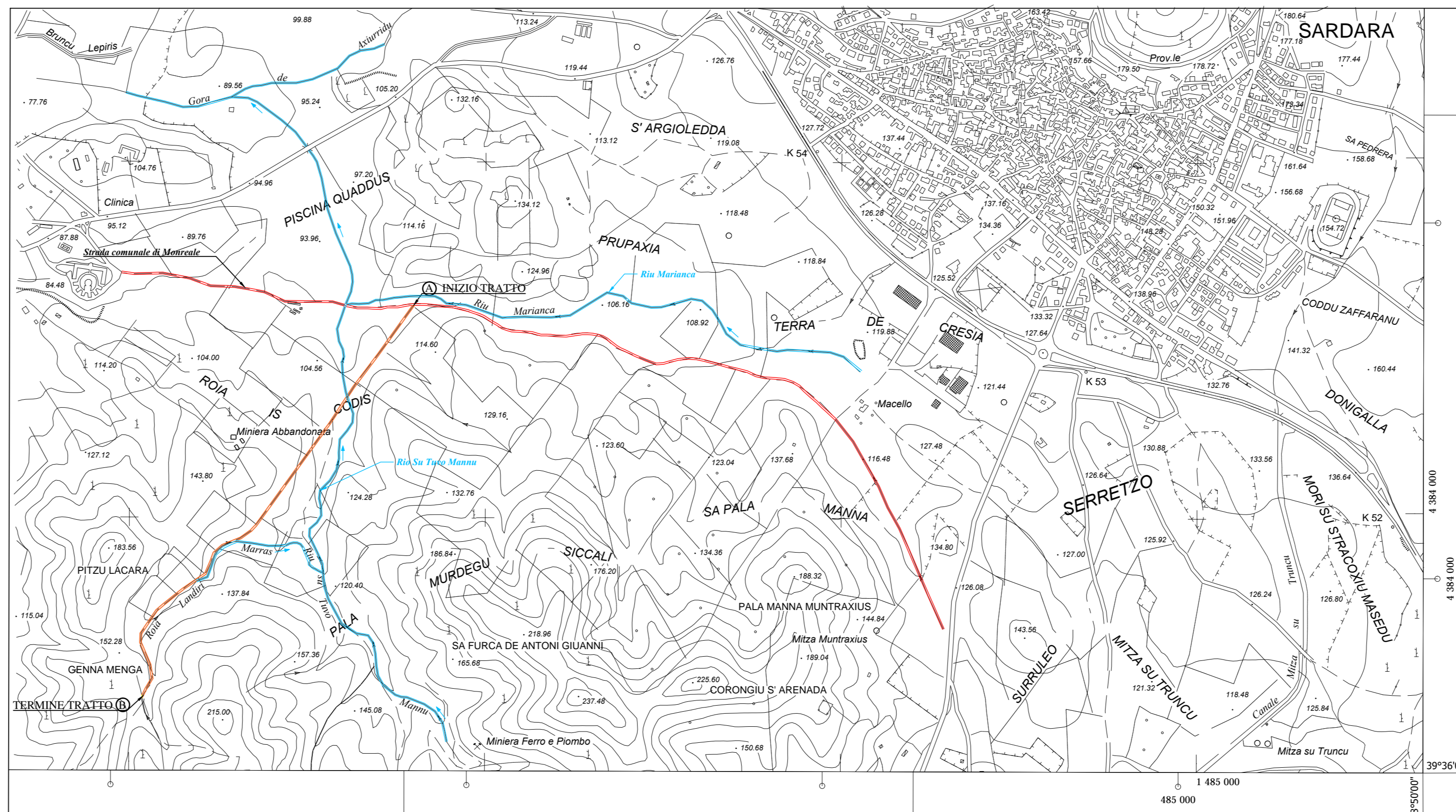
IGMI Foglio 539 sezione III - MOGORO



CARTA TECNICA REGIONALE (1:10000)

SEZIONE 539140 - SARDARA

- LEGENDA**
- ⓐ ⓑ Tratto stradale in progetto
 - Corsi d'acqua
 - Strada comunale di Monreale



LOCALIZZAZIONE SU FOTO AEREA (GOOGLE EARTH)

