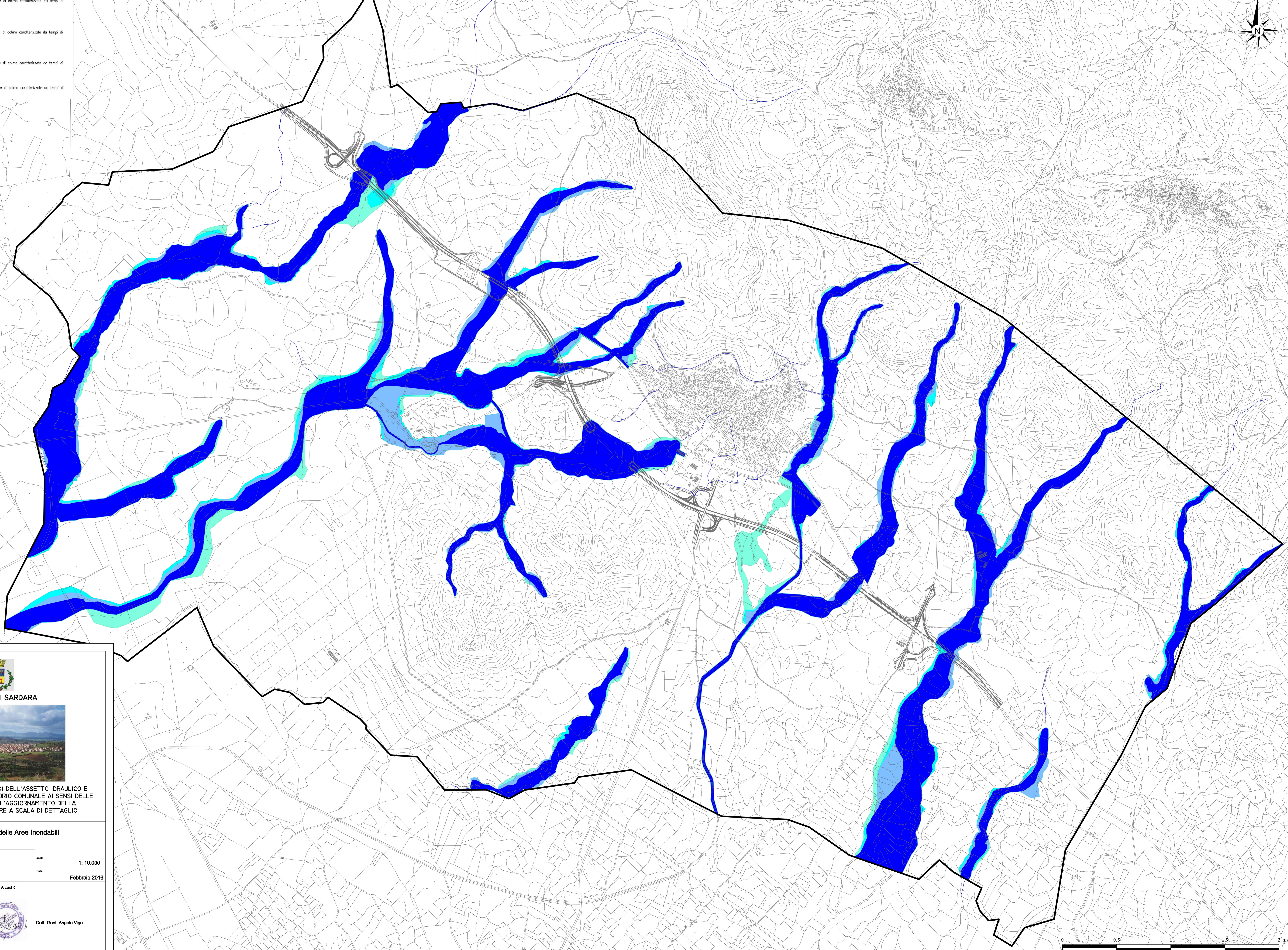




- H4** Aree inondabili da piene con portate di colmo caratterizzate da tempi di ritorno di 50 anni
- H3** Aree inondabili da piene con portate di colmo caratterizzate da tempi di ritorno di 100 anni
- H2** Aree inondabili da piene con portate di colmo caratterizzate da tempi di ritorno di 200 anni
- H1** Aree inondabili da piene con portate di colmo caratterizzate da tempi di ritorno di 500 anni



COMUNE DI SARDARA



PREDISPOSIZIONE DEGLI STUDI DELL'ASSETTO IDRAULICO E GEOMORFOLOGICO DEL TERRITORIO COMUNALE AI SENSI DELLE N.A. PAI FINALIZZATA ALL'AGGIORNAMENTO DELLA PIANIFICAZIONE DI SETTORE A SCALA DI DETTAGLIO

Tavola		A 02		Carta delle Aree Inondabili	
aggiornamenti		scala	1: 10.000		
n.	data	data	Febbraio 2016		

A cura di:



Via Duomo, 17 - 07022 Sassari
079 2411111
www.studioin.it



Dott. Geol. Angelo Vigo

Dott. Ing. Stefania Mauceli

Dott. Ing. Carlo Maiorano

